

Dipl.-Volkswirt Willi Hermsen

**Operationelle und betriebswirtschaftliche Aspekte
beim Betrieb eines modernen Großflughafens**

Dipl.-Volkswirt Willi Hermsen
Hauptgeschäftsführer Flughafen München GmbH

Inhaltsverzeichnis

1	Flughäfen im Luftverkehrssystem	51
2	Moderner Großflughafen: Beispiel München	52
3	Organisation (Beispiel FMG)	54
4	Operationelle Aspekte	57
5	Betriebswirtschaftliche Aspekte	60
6	Marketing	63
7	Unternehmensziele	63

1 Flughäfen im Luftverkehrssystem

- Einbettung

- ◆ Luftverkehrsgesellschaften
- ◆ Flugsicherung
- ◆ Flughäfen

- Aufgaben

- ◆ Anbieter von Infrastruktur
- ◆ Verknüpfung der Verkehrssysteme
- ◆ Volkswirtschaftliche Komponente
- ◆ Betriebswirtschaftliche Notwendigkeiten

- Betriebsformen

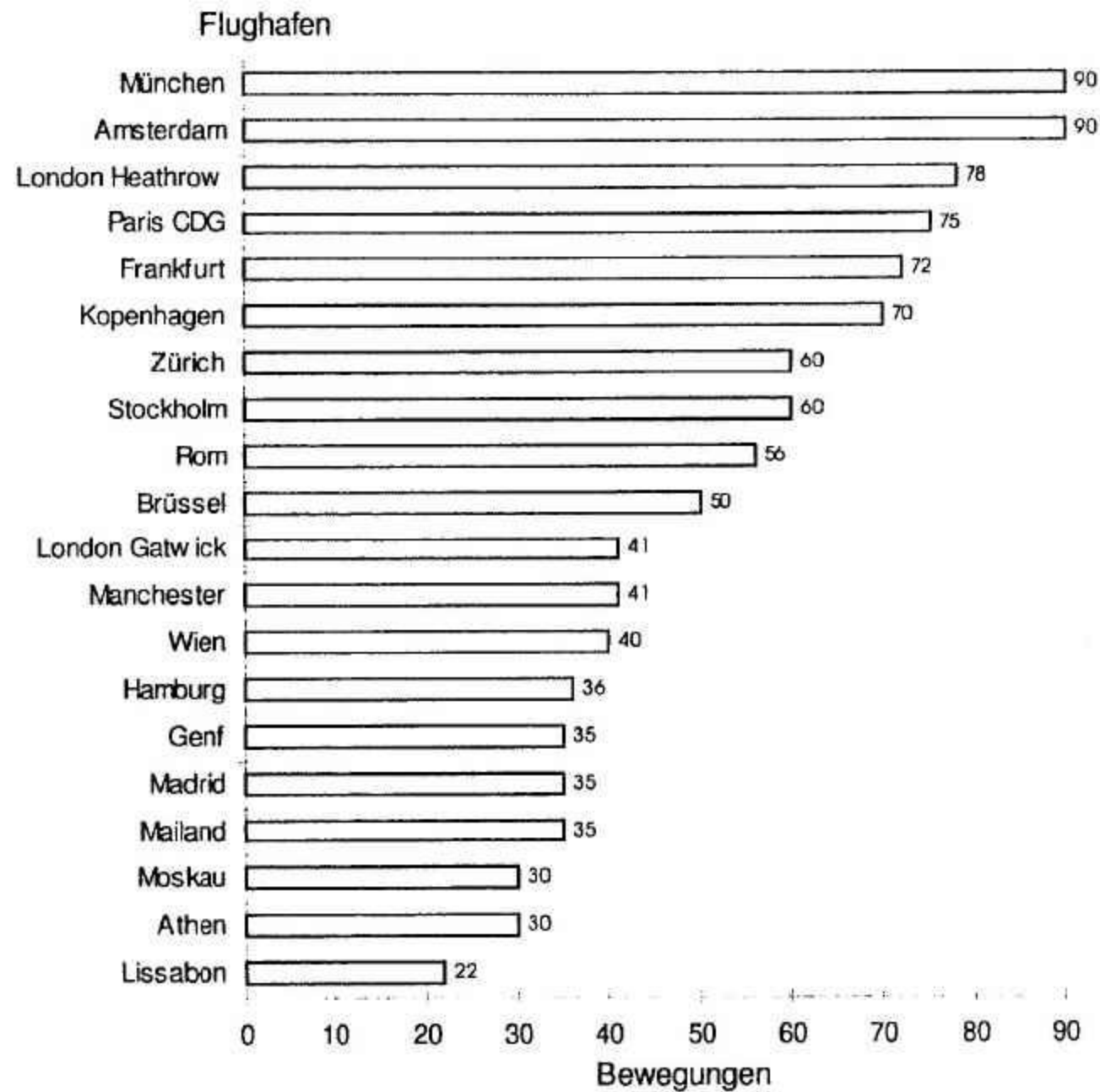
- ◆ Staatliche Behörde
- ◆ Staatliche Regiebetriebe
- ◆ Privatwirtschaftliche Organisation mit Staatsbeteiligung
- ◆ Teilprivatisierte Staatsbetriebe
- ◆ Privatwirtschaftlich finanzierte und organisierte Betriebe

- ◆ In Deutschland AG bzw. GmbH unter ausschließlicher Beteiligung der öffentlichen Hand
- ◆ Flughafen München GmbH
 - ◆◆ Stammkapital 600 Mio. DM
 - ◆◆ Beteiligungen:

Freistaat Bayern	51 %
Bundesrepublik D.	26 %
Landeshauptst. M.	23 %

2 Moderner Großflughafen: Beispiel München

- Kapazität (Bew/h) im internationalen Vergleich



- Stellung in Deutschland (1995)

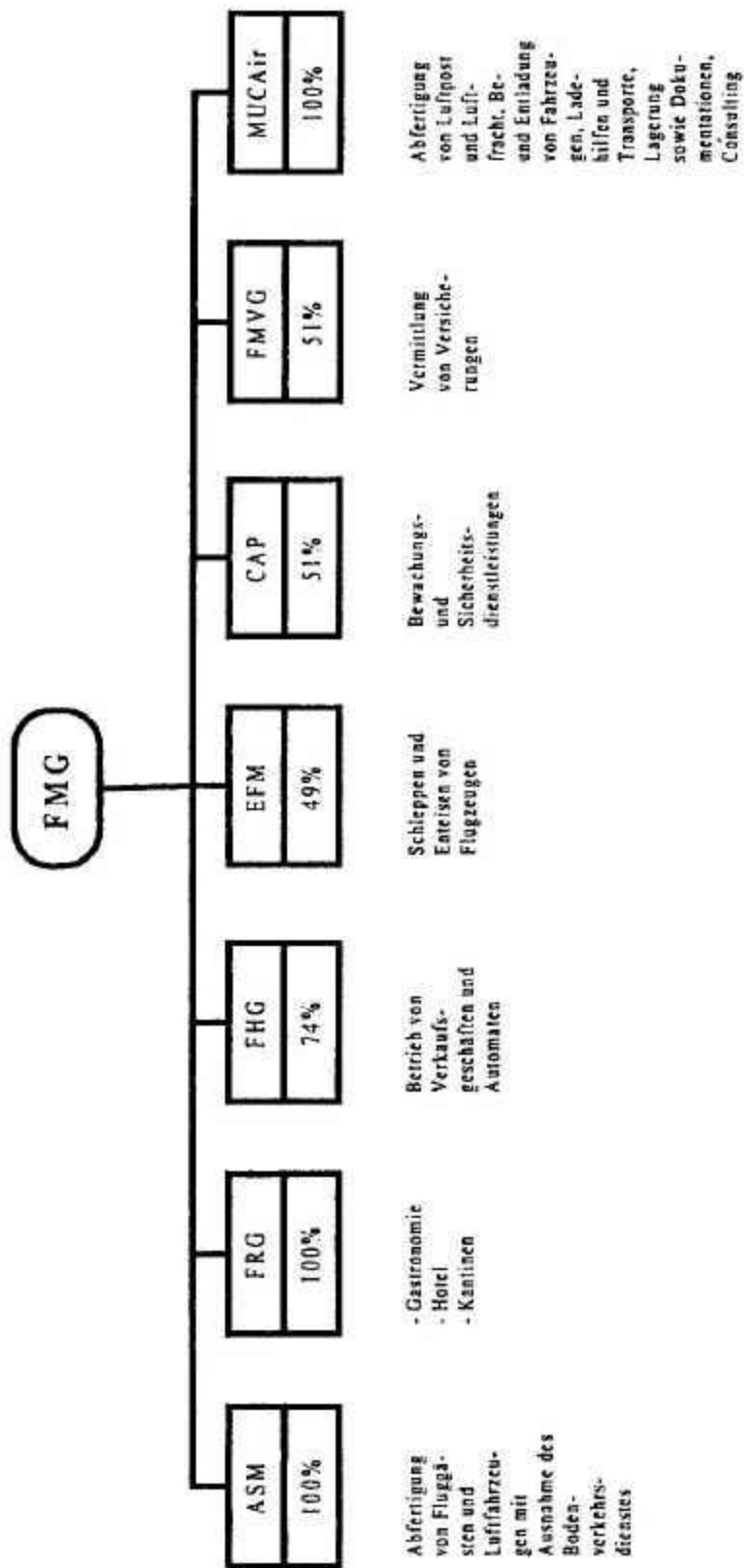
	gew. Beweg.	Rank	Pax	Rank	Fracht (t)	Rank
Berlin	113.000	6	8.250.000	4	18.400	6
Düsseldorf	174.000	3	15.125.000	2	56.100	4
Frankfurt	372.587	1	38.179.543	1	1.327.857	1
Hamburg	121.008	4	8.201.463	5	37.613	5
Köln/Bonn	118.109	5	4.740.144	7	281.271	2
München	202.000	2	14.903.000	3	70.500	3
Stuttgart	99.500	7	5.435.000	6	14.200	7

- Auslastung

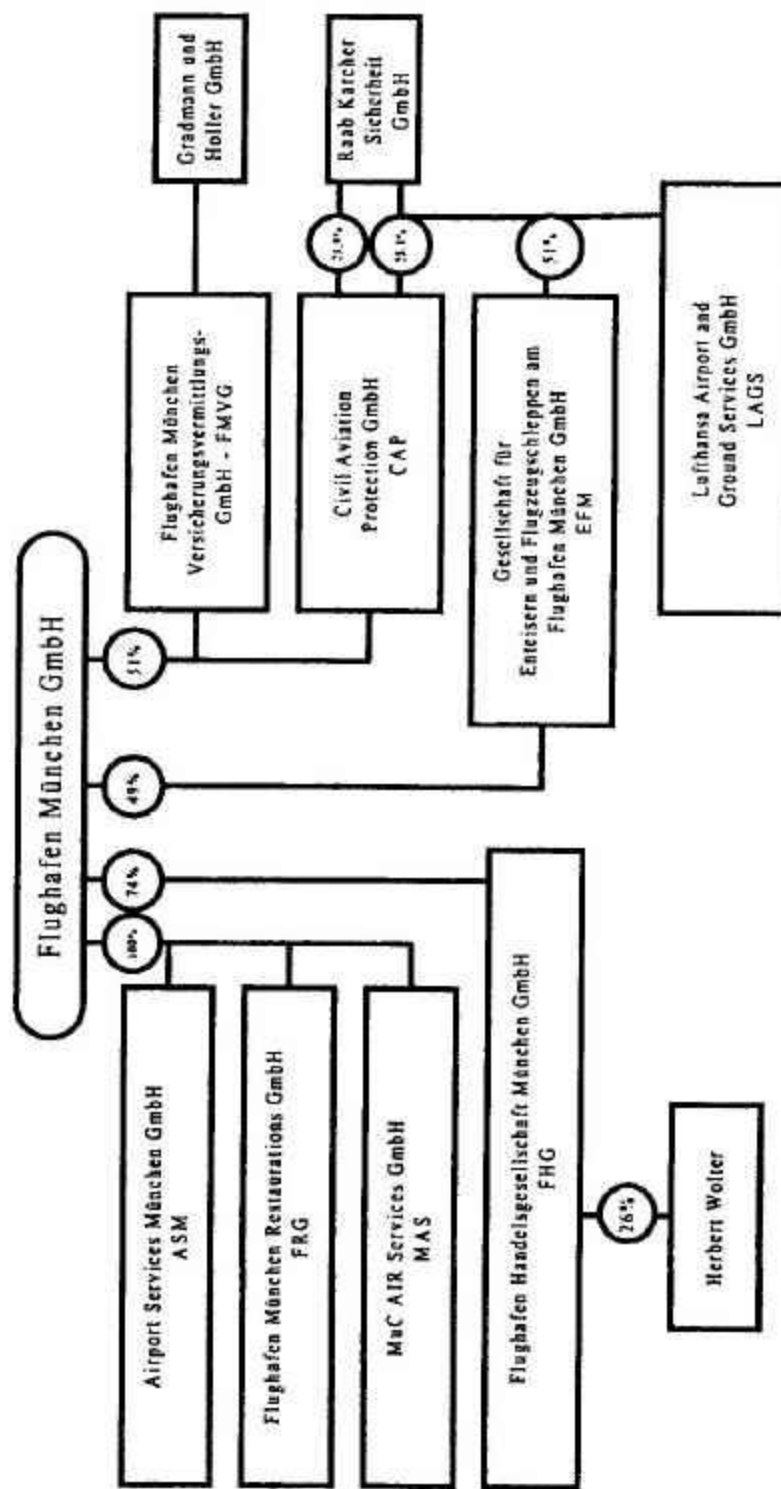
	gew. Beweg. (TSD)	Spitzenstunde gew. Bew	Pax (MIO)
1991	157	28	10,7
1992	175	47	12,0
1993	181	57	12,8
1994	188	59	13,5
1995	202	67	14,9
Max. Kapazität	ca. 400	90	18 - 20

3 Organisation (Beispiel FMG)

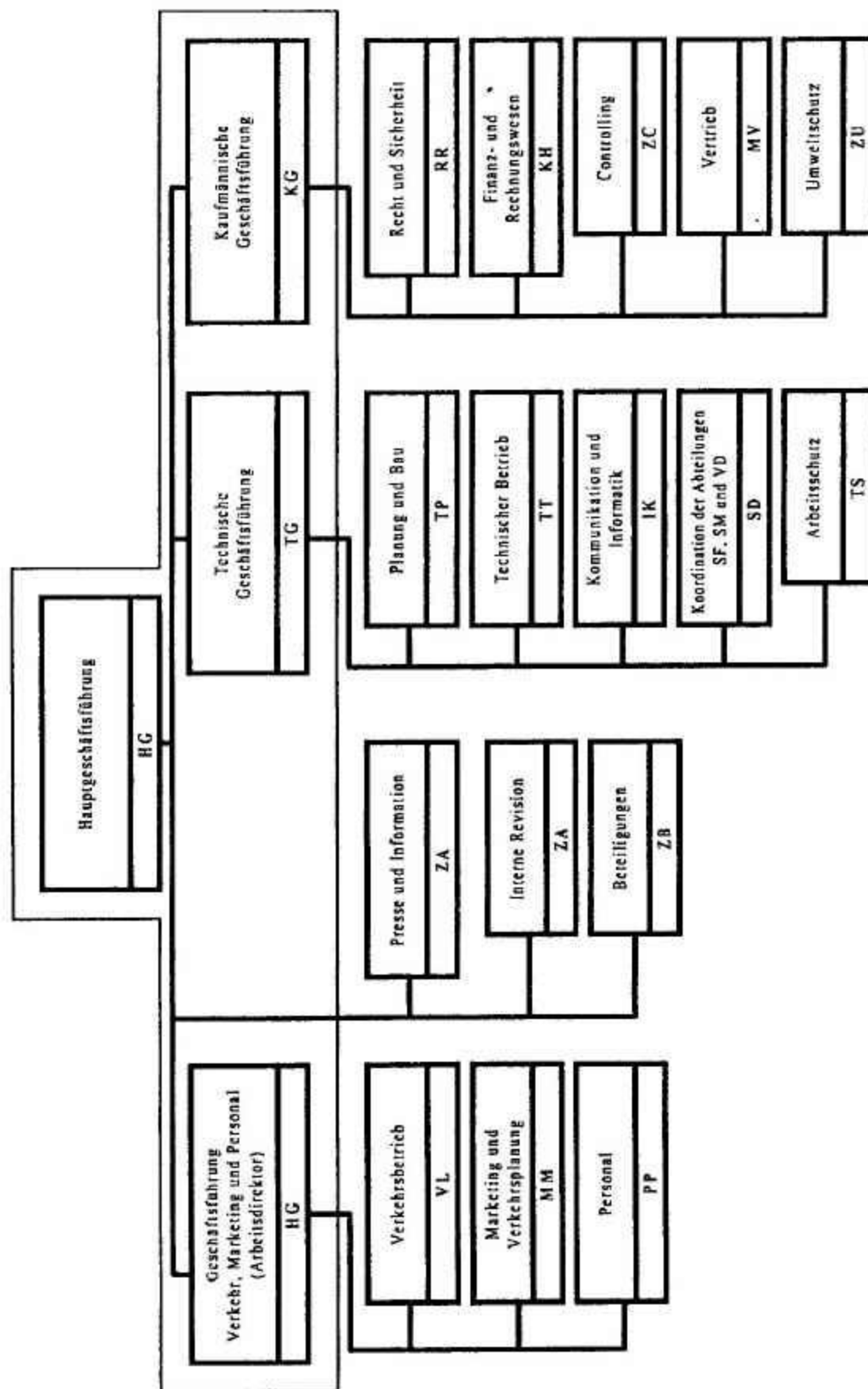
Beteiligungen



Beteiligungen



Organisationsstruktur



4 Operationelle Aspekte

- Bauliche Voraussetzungen

- ◆ Flugbetriebsflächen
 - ◆◆ Start- und Landebahnen
 - ◆◆ Rollwege
 - ◆◆ Vorfelder
 - ◆◆ Rollführungssysteme
 - ◆◆ Andocksysteme

- ◆ Passage-Terminal
 - ◆◆ Öffentlicher Bereich
 - ◆◆◆ Abfertigungseinrichtungen
 - ◆◆◆ Kommerzielle Einrichtungen
 - ◆◆◆ Öffentliche Einrichtungen
 - ◆◆ Nicht-Öffentlicher Bereich
 - ◆◆◆ Warteräume mit DFS, Lounges etc.
 - ◆◆◆ Betriebsbereich (Gepäck, Ops)
 - ◆◆ Abfertigung gefährdeter Flüge
 - ◆◆ Behördliche Einrichtungen
 - ◆◆◆ Paß-Kontrolle
 - ◆◆◆ Zoll-Kontrolle
 - ◆◆◆ Sicherheitskontrolle
 - ◆◆◆ Gesundheitskontrolle

- ◆ Fracht-Terminal
 - ◆◆ Anlieferung
 - ◆◆ Abfertigung
 - ◆◆ Lagerung incl. Sonderräume
 - ◆◆ Behördliche Auflagen
 - ◆◆◆ Zoll
 - ◆◆◆ Tierhaltung
 - ◆◆ Sicherheit
 - ◆◆ Truckdock
 - ◆◆ Operationsgebäude

- ◆◆ Operationsgebäude
- ◆◆ Straßen
 - ◆◆◆ Öffentliche Straßen
 - ◆◆◆ Betriebsstraßen
- ◆◆ Parkhäuser und Parkplätze
- ◆◆ Bahnanschluß

- ◆ Flugzeugwartung
 - ◆◆ Hallen
 - ◆◆ Vorfelder
 - ◆◆ Werkstätten

- ◆ Betankung
 - ◆◆ Hydrantensystem
 - ◆◆ Tankbetriebsgebäude

- ◆ Betriebswerkstätten
- ◆ Sicherheits-Einrichtungen
- ◆ Polizei-Dienstgebäude
- ◆ Flugsicherung
 - ◆◆ Regionalkontrolle
 - ◆◆ Anflugkontrolle

- Funktionen

- ◆ Verkehrssteuerung
 - ◆◆ Rollführung
 - ◆◆ Positionierung
 - ◆◆ Terminal (Warteräume, Schalter etc.)

- ◆ Disposition
 - ◆◆ Geräte
 - ◆◆ Personal
 - ◆◆ Koordination mit Dritten

- ◆ Passageabfertigung
 - ◆◆ Passagiere
 - ◆◆ Gepäck
 - ◆◆ Sicherheit (ID)

- ◆ Frachtabfertigung
 - ◆◆ Physisches Handling
 - ◆◆ Dokumenten-Handling
 - ◆◆ Koordination und Transport
 - ◆◆ Verladung

- ◆ Ops-Abfertigung
 - ◆◆ Flugplan
 - ◆◆ Load- und Trimsheet
 - ◆◆ Ladeanweisung
 - ◆◆ Tankanweisung
 - ◆◆ Dokumententransport
 - ◆◆ LMC

- ◆ Bodenverkehrsdienste
 - ◆◆ Bereitstellung und Bedienung Geräte
 - ◆◆ Bereitstellung Personal
 - ◆◆ Bereitstellung Ladegut
 - ◆◆ Wasser- und Toiletten-Service
 - ◆◆ Reinigung
 - ◆◆ Ground Power
 - ◆◆ Push out
 - ◆◆ Walk out Assistance

- ◆ Tankdienste
 - ◆◆ Tanklager
 - ◆◆ Versorgungs-Disposition
 - ◆◆ Into-Plane-Dienste

- ◆ Catering
 - ◆◆ Essen-Beladung
 - ◆◆ Sonstige Beladung
 - ◆◆ Entsorgung
- ◆ Winterdienst
 - ◆◆ Flächen-Enteisung
 - ◆◆ Schneeräumen
 - ◆◆ Flugzeug-Enteisung
- ◆ Werkstätten-Dienste
 - ◆◆ Fahrzeuge
 - ◆◆ Geräte
 - ◆◆ Einrichtungen

(FMG 1995 Mio. DM / %)

- Erträge	(738 / 100)
<ul style="list-style-type: none"> ◆ Luftverkehrs-Erträge <ul style="list-style-type: none"> ◆◆ Landegebühren (414 / 56) ◆◆ BVD (212 / 29) ◆◆ BVD (202 / 27) ◆ Non Aviation Revenues (294 / 40) <ul style="list-style-type: none"> ◆◆ Mieten und Konzessionen (188 / 26) ◆◆ Parken (45 / 6) ◆◆ Leistungen für Dritte/Sonstiges (61 / 8) ◆ Sonstige Erträge (30 / 4) <ul style="list-style-type: none"> ◆◆ Beteiligungen (7 / 1) ◆◆ außerordentliche Erträge (23 / 3) 	

5 Betriebswirtschaftliche Aspekte

- Betriebswirtschaftlicher-/Volkswirtschaftlicher Aspekt

- ◆ Betriebswirtschaftliche Sicht
 - ◆◆ Verzinsung des eingesetzten Kapitals
 - ◆◆ Preis-Leistungs-Verhältnis
 - ◆◆ Verhältnis Ertrag/Kosten
- ◆ Volkswirtschaftliche Sicht
 - ◆◆ Bereitstellung der Infrastruktur
 - ◆◆ Volkswirtschaftliche Folge-Erträge
 - ◆◆ Strukturpolitik
- ◆ Unterschiedliche Voraussetzungen

(FMG 1995 Mio. DM / %)

- Kosten	(804 / 100)
<ul style="list-style-type: none"> ◆ Personalaufwand (240 / 31) ◆ Materialaufwand (144 / 18) ◆ Sonstiger betrieblicher Aufwand (76 / 9) ◆ Zins- und Leasing-Aufwand (204 / 25) ◆ Abschreibungen (140 / 17) 	

-	Ergebnisse	(FMG 1995 Mio. DM / %)
◆	Betriebsergebnis	(+ 131)
◆	Finanzergebnis	(% 197)
◆	Gesamtergebnis	(% 66)
◆◆	vor Abschreibungen	(+ 74)
◆◆	vor Zinsen	(+ 138)
◆◆	vor Zinsen und Abschreibungen	(+ 278)
◆◆	nach Zinsen	(+ 74)
◆◆	nach Abschreibungen	(+ 138)
◆◆	nach Zinsen und Abschreibungen	(% 66)

-	Finanzierung	(FMG Mio. DM)
◆	Eigenkapital	(600 + 200)
◆	Fremdkapital	(5.200)
◆◆	Gesellschafter Darlehen	(2.500)
◆◆	Fremd-Darlehen	(1.300)
◆◆	Leasing	(1.400)
◆	Zuschüsse	(-)
◆◆	Investitionszuschüsse	(-)
◆◆	Betriebszuschüsse	(-)

6 Marketing

- **Ausgangslage**
- **Voraussetzungen**
 - ◆ Nachfrage
 - ◆ Angebot (Slots)
 - ◆ Verkehrsrechte
 - ◆ Instrumentarien
 - ◆ Gebühren-/Entgeltpolitik

7 Unternehmensziele

- **Ein nach unternehmerischen Prinzipien geführtes Dienstleistungszentrum für den Luftverkehr**
 - ◆ kundenorientierte Dienstleistungen
 - ◆ Stärkung der Marktposition
 - ◆ überregionales Luftverkehrszentrum
 - ◆ Gewinnorientierung
 - ◆ volkswirtschaftlicher Nutzen
 - ◆ engagierte und zufriedene Mitarbeiter
 - ◆ Umweltverträglichkeit